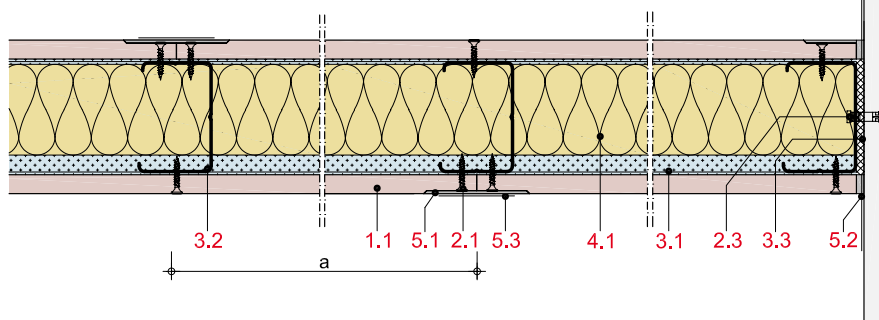
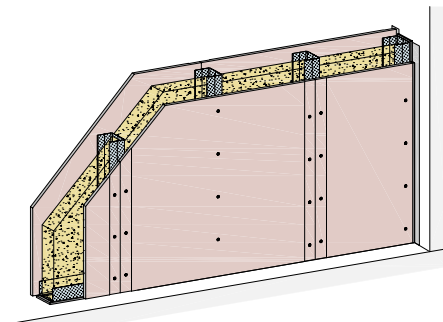


MW11HA
Metall-Einfachständerwände 1-lagig beplankt
Rigips Habito; Rigips Habito imprägniert
**Max. Systemeigenschaften**

Schallschutz (R_w)	52 dB
Brandschutz	F 30-A
Wandhöhe	9.750 mm
Wanddicke	175 mm
Gewicht/m ²	28,0 kg

Systemaufbau

- 1.1** Rigips Habito; Rigips Habito imprägniert
- 2.1** Rigips Habito Schnellbauschraube
- 2.3** z. B. Rigips Nageldübel
- 3.1** RigiProfil MultiTec UW
- 3.2** RigiProfil MultiTec CW
- 3.3** Rigips Anschlussdichtung Filz - einseitig selbstklebend
- 4.1** z. B. Isover Akustic TP oder TF; Isover Protect BSP
- 5.1** z. B. VARIO Fugenspachtel
- 5.2** Rigips TrennFix
- 5.3** Rigips Glasfaserbewehrungsstreifen

Nachweise

- Schallschutz**
M 6030-12
Z-15/084/A034
- Brandschutz**
P-3956/1013-MPA BS
GA-2018/054
GA-2019/017
GA-2022/065
GS 3.2/15-146-1
- Wandhöhen**
P-1101/856/18

Hinweis: Gewichtsangaben ohne Dämmstoff. Verspachtelung gemäß Verarbeitungsrichtlinie, 5.3 nach Anforderung. Bei Brandschutzanforderungen: Hohlraumdämmung der Baustoffklasse A verwenden. Die max. Wandhöhen gelten für Einbaubereich 2, sofern nicht anders angegeben.

Systemvarianten

Feuchte-schutz	Brand-schutz	Schall-schutz R_w dB	Beplankung je Wandseite mm	RigiProfil	Achs-abstand a mm	Wand-dicke mm	Wand-höhe mm	Konsol-last kN/m	Wand-gewicht kg/m ²	Dämmst. Dicke mm	Dämmst. Rohdichte kg/m ³	Web-Code rigips.de
	F 30-A	47	1 x 12,5	CW 50	625	75	4.000	0,7	27,0	40		MW11HA-001
	F 30-A	50	1 x 12,5	CW 75	625	100	4.950	0,4	27,0	60		MW11HA-002
	F 30-A	50	1 x 12,5	CW 75	625	100	4.750	0,7	27,0	60		MW11HA-003
	F 30-A	52	1 x 12,5	CW 100	625	125	5.000	0,4	27,0	80		MW11HA-014
	F 30-A	52	1 x 12,5	CW 100	625	125	5.000	0,7	27,0	80		MW11HA-015
	F 30-A	52	1 x 12,5	CW 100	625	125	6.700	0,4	27,0	80	28	MW11HA-004
	F 30-A	52	1 x 12,5	CW 100	625	125	6.550	0,7	27,0	80	28	MW11HA-005
		52 ¹	1 x 12,5	CW 125	625	150	8.400	0,4	28,0	100		MW11HA-012
		52 ¹	1 x 12,5	CW 125	625	150	8.300	0,7	28,0	100		MW11HA-010
	F 30-A	52 ¹	1 x 12,5	CW 125	625	150	5.000	0,4	28,0	100		MW11HA-016
	F 30-A	52 ¹	1 x 12,5	CW 125	625	150	5.000	0,7	28,0	100		MW11HA-017
	F 30-A	52 ¹	1 x 12,5	CW 125	625	150	7.000	0,4	28,0	100	28	MW11HA-006
	F 30-A	52 ¹	1 x 12,5	CW 125	625	150	7.000	0,7	28,0	100	28	MW11HA-007
		52 ¹	1 x 12,5	CW 150	625	175	9.750	0,4	28,0	120		MW11HA-013
		52 ¹	1 x 12,5	CW 150	625	175	9.650	0,7	28,0	120		MW11HA-011
	F 30-A	52 ¹	1 x 12,5	CW 150	625	175	5.000	0,4	28,0	120		MW11HA-018
	F 30-A	52 ¹	1 x 12,5	CW 150	625	175	5.000	0,7	28,0	120		MW11HA-019
	F 30-A	52 ¹	1 x 12,5	CW 150	625	175	7.000	0,4	28,0	120	28	MW11HA-008
	F 30-A	52 ¹	1 x 12,5	CW 150	625	175	7.000	0,7	28,0	120	28	MW11HA-009
W0-I	F 30-A	47	1 x 12,5	CW 50	625	75	4.000	0,7	27,0	40		MW11HA-024
W0-I	F 30-A	50	1 x 12,5	CW 75	625	100	4.950	0,4	27,0	60		MW11HA-025
W0-I	F 30-A	50	1 x 12,5	CW 75	625	100	4.750	0,7	27,0	60		MW11HA-026

¹ Wert abgeleitet.

Hinweise**Details**

Details erreichen Sie über Eingabe des Web-Codes auf rigips.de/systemsuche

Feuchte- schutz	Brand- schutz	Schall- schutz R _w dB	Bepankung je Wandseite mm	RigiProfil	Achs- abstand a mm	Wand- dicke mm	Wand- höhe mm	Konsol- last kN/m	Wand- gewicht kg/m ²	Dämmst. Dicke mm	Dämmst. Rohdichte kg/m ³	Web-Code rigips.de
W0-I	F 30-A	52	1 x 12,5	CW 100	625	125	5.000	0,4	27,0	80		MW11HA-028
W0-I	F 30-A	52	1 x 12,5	CW 100	625	125	5.000	0,7	27,0	80		MW11HA-034
W0-I	F 30-A	52	1 x 12,5	CW 100	625	125	6.700	0,4	27,0	80	28	MW11HA-027
W0-I	F 30-A	52	1 x 12,5	CW 100	625	125	6.550	0,7	27,0	80	28	MW11HA-033
W0-I		52 ¹	1 x 12,5	CW 125	625	150	8.400	0,4	28,0	100		MW11HA-020
W0-I		52 ¹	1 x 12,5	CW 125	625	150	8.300	0,7	28,0	100		MW11HA-022
W0-I	F 30-A	52 ¹	1 x 12,5	CW 125	625	150	5.000	0,4	28,0	100		MW11HA-030
W0-I	F 30-A	52 ¹	1 x 12,5	CW 125	625	150	5.000	0,7	28,0	100		MW11HA-036
W0-I	F 30-A	52 ¹	1 x 12,5	CW 125	625	150	7.000	0,4	28,0	100	28	MW11HA-029
W0-I	F 30-A	52 ¹	1 x 12,5	CW 125	625	150	7.000	0,7	28,0	100	28	MW11HA-035
W0-I		52 ¹	1 x 12,5	CW 150	625	175	9.750	0,4	28,0	120		MW11HA-021
W0-I		52 ¹	1 x 12,5	CW 150	625	175	9.650	0,7	28,0	120		MW11HA-023
W0-I	F 30-A	52 ¹	1 x 12,5	CW 150	625	175	5.000	0,4	28,0	120		MW11HA-032
W0-I	F 30-A	52 ¹	1 x 12,5	CW 150	625	175	5.000	0,7	28,0	120		MW11HA-038
W0-I	F 30-A	52 ¹	1 x 12,5	CW 150	625	175	7.000	0,4	28,0	120	28	MW11HA-031
W0-I	F 30-A	52 ¹	1 x 12,5	CW 150	625	175	7.000	0,7	28,0	120	28	MW11HA-037

¹ Wert abgeleitet.

Hinweise

Details

Details erreichen Sie über
Eingabe des Web-Codes auf
rigips.de/systemsuche