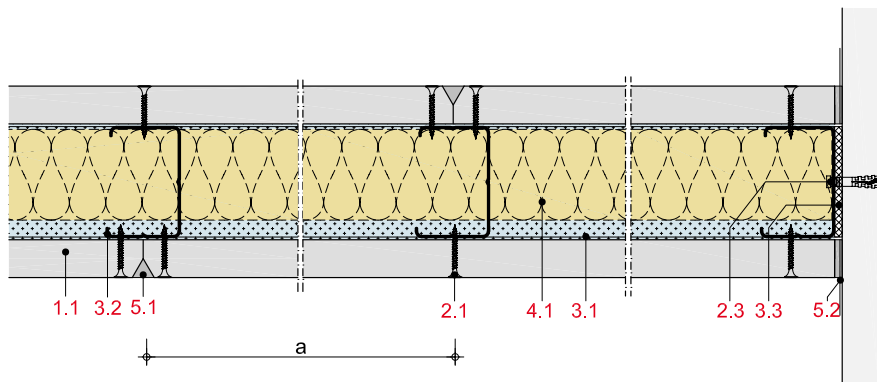
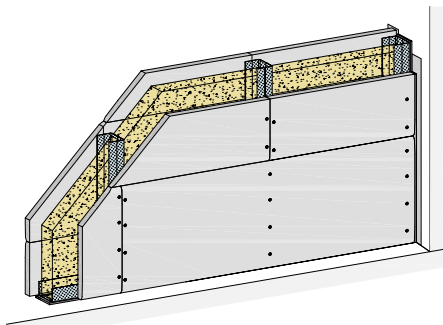


MW11DD
Metall-Einfachständerwände 1-lagig beplankt
Rigips Die Dicke RFI; Rigips Die Dicke RF
**Max. Systemeigenschaften**

Schallschutz (R_w)	51 dB
Brandschutz	F 90-A
Wandhöhe	10.250 mm
Wanddicke	200 mm
Gewicht/m ²	46,0 kg

Systemaufbau

- 1.1** Rigips Die Dicke RF; Rigips Die Dicke RFI
- 2.1** Rigips Schnellbauschraube TN
- 2.3** z. B. Rigips Nageldübel
- 3.1** RigiProfil MultiTec UW
- 3.2** RigiProfil MultiTec CW
- 3.3** Rigips Anschluddichtung Filz – einseitig selbstklebend
- 4.1** z. B. Isover Akustic TP oder TF; Isover Protect BSP
- 5.1** z. B. VARIO Fugenspachtel; VARIO imprägniert; VARIO 30 Fugenspachtel; ProMix Plus; ProMix Airless; SUPER Fugenfüller
- 5.2** Rigips TrennFix
- 5.3** Rigips Glasfaserbewehrungsstreifen; Rigips Papierbewehrungsstreifen

Nachweise

- Schallschutz**
M 6030-3
TGM-VA AB 12138
- Brandschutz**
P-3014/1393-MPA BS
GA-2018/054
GA-2022/065
GS 3.2/15-146-1
- Wandhöhen**
(1104/948/23)-Hir und berechnete Werte
1402/354/12-MPA BS

Hinweis: Gewichtsangaben ohne Dämmstoff. Verspachtelung gemäß Verarbeitungsrichtlinie, 5.3 nach Anforderung. Bei Brandschutzanforderungen: Hohlraumdämmung der Baustoffklasse A verwenden. Die max. Wandhöhen gelten für Einbaubereich 2, sofern nicht anders angegeben.

Systemvarianten

Feuchte-schutz	Brand-schutz	Schall-schutz R_w dB	Beplankung je Wandseite mm	RigiProfil	Achs-abstand a mm	Wand-dicke mm	Wand-höhe mm	EB	Wand-gewicht kg/m ²	Dämmst. Dicke mm	Dämmst. Rohdichte kg/m ³	Web-Code rigips.de
	F 30-A		1 x 20	CW 50	1.000	90	2.350	1	37,0	40		MW11DD-001
	F 30-A		1 x 20	CW 50	500	90	3.950	2	37,0	40		MW11DD-007
	F 90-A		1 x 20	CW 50	1.000	90	2.350	1	37,0	50	50	MW11DD-014
	F 90-A		1 x 20	CW 50	500	90	3.950	2	37,0	50	50	MW11DD-019
		48	1 x 25	CW 50	1.000	100	2.750	1	45,0	40		MW11DD-029
	F 90-A	48	1 x 25	CW 50	1.000	100	2.750	1	45,0	40	40	MW11DD-024
	F 90-A		1 x 25	CW 50	500	100	4.000	2	45,0	40	40	MW11DD-036
	F 30-A		1 x 20	CW 75	1.000	115	4.000	2	37,0	60		MW11DD-002
	F 30-A		1 x 20	CW 75	500	115	4.350	2	37,0	60		MW11DD-008
	F 90-A		1 x 20	CW 75	1.000	115	4.000	2	37,0	60	50	MW11DD-015
	F 90-A		1 x 20	CW 75	500	115	4.350	2	37,0	60	50	MW11DD-020
		50	1 x 25	CW 75	1.000	125	4.000	2	45,0	60		MW11DD-030
	F 90-A	50	1 x 25	CW 75	1.000	125	4.000	2	45,0	60	40	MW11DD-025
	F 90-A		1 x 25	CW 75	500	125	4.700	2	45,0	60	40	MW11DD-037
	F 30-A		1 x 20	CW 100	1.000	140	4.050	2	38,0	80		MW11DD-003
	F 30-A		1 x 20	CW 100	500	140	6.300	2	38,0	80		MW11DD-009
	F 90-A		1 x 20	CW 100	1.000	140	4.300	2	38,0	80	50	MW11DD-016
	F 90-A		1 x 20	CW 100	500	140	6.300	2	38,0	80	50	MW11DD-021
		51	1 x 25	CW 100	1.000	150	4.300	2	46,0	80		MW11DD-031
	F 90-A	51	1 x 25	CW 100	1.000	150	4.300	2	46,0	80	40	MW11DD-026
	F 90-A		1 x 25	CW 100	500	150	6.800	2	46,0	80	40	MW11DD-038
			1 x 20	CW 125	500	165	8.200	2	38,0	100		MW11DD-012

¹ Wert abgeleitet.

Hinweise**Details**

Details erreichen Sie über Eingabe des Web-Codes auf rigips.de/systemsuche

Feuchte- schutz	Brand- schutz	Schall- schutz R _v dB	Beplankung je Wandseite mm	RigiProfil	Achs- abstand a mm	Wand- dicke mm	Wand- höhe mm	EB	Wand- gewicht kg/m ²	Dämmst. Dicke mm	Dämmst. Rohdichte kg/m ³	Web-Code rigips.de
	F 30-A		1 x 20	CW 125	1.000	165	5.700	2	38,0	100		MW11DD-004
	F 30-A		1 x 20	CW 125	500	165	7.000	2	38,0	100		MW11DD-010
	F 90-A		1 x 20	CW 125	1.000	165	5.700	2	38,0	100	50	MW11DD-017
	F 90-A		1 x 20	CW 125	500	165	7.000	2	38,0	100	50	MW11DD-022
		51 ¹	1 x 25	CW 125	1.000	175	6.050	2	46,0	100		MW11DD-032
			1 x 25	CW 125	500	175	8.850	2	46,0	100		MW11DD-041
	F 30-A		1 x 25	CW 125	500	175	7.000	2	46,0	100	40	MW11DD-039
	F 90-A	51 ¹	1 x 25	CW 125	1.000	175	6.050	2	46,0	100	40	MW11DD-027
			1 x 20	CW 150	1.000	190	7.550	2	38,0	120		MW11DD-006
			1 x 20	CW 150	500	190	9.700	2	38,0	120		MW11DD-013
	F 30-A		1 x 20	CW 150	1.000	190	7.000	2	38,0	120		MW11DD-005
	F 30-A		1 x 20	CW 150	500	190	7.000	2	38,0	120		MW11DD-011
	F 90-A		1 x 20	CW 150	1.000	190	7.000	2	38,0	120	50	MW11DD-018
	F 90-A		1 x 20	CW 150	500	190	7.000	2	38,0	120	50	MW11DD-023
		51 ¹	1 x 25	CW 150	1.000	200	8.100	2	46,0	120		MW11DD-035
			1 x 25	CW 150	500	200	10.250	2	46,0	120		MW11DD-042
	F 90-A	51 ¹	1 x 25	CW 150	1.000	200	7.000	2	46,0	120	40	MW11DD-028
	F 90-A		1 x 25	CW 150	500	200	7.000	2	46,0	120	40	MW11DD-040
W0-I	F 30-A		1 x 20	CW 50	1.000	90	2.350	1	37,0	40		MW11DD-043
W0-I	F 30-A		1 x 20	CW 50	500	90	3.950	2	37,0	40		MW11DD-049
W0-I	F 90-A		1 x 20	CW 50	1.000	90	2.350	1	37,0	50	50	MW11DD-056
W0-I	F 90-A		1 x 20	CW 50	500	90	3.950	2	37,0	50	50	MW11DD-061
W0-I		48	1 x 25	CW 50	1.000	100	2.750	1	45,0	40		MW11DD-071
W0-I	F 90-A	48	1 x 25	CW 50	1.000	100	2.750	1	45,0	40	40	MW11DD-066
W0-I	F 90-A		1 x 25	CW 50	500	100	4.000	2	45,0	40	40	MW11DD-076
W0-I	F 30-A		1 x 20	CW 75	1.000	115	4.000	2	37,0	60		MW11DD-044
W0-I	F 30-A		1 x 20	CW 75	500	115	4.350	2	37,0	60		MW11DD-050
W0-I	F 90-A		1 x 20	CW 75	1.000	115	4.000	2	37,0	60	50	MW11DD-057
W0-I	F 90-A		1 x 20	CW 75	500	115	4.350	2	37,0	60	50	MW11DD-062
W0-I		50	1 x 25	CW 75	1.000	125	4.000	2	45,0	60		MW11DD-072
W0-I	F 90-A	50	1 x 25	CW 75	1.000	125	4.000	2	45,0	60	40	MW11DD-067
W0-I	F 90-A		1 x 25	CW 75	500	125	4.700	2	45,0	60	40	MW11DD-077
W0-I	F 30-A		1 x 20	CW 100	1.000	140	4.050	2	38,0	80		MW11DD-045
W0-I	F 30-A		1 x 20	CW 100	500	140	6.300	2	38,0	80		MW11DD-051
W0-I	F 90-A		1 x 20	CW 100	1.000	140	4.300	2	38,0	80	50	MW11DD-058
W0-I	F 90-A		1 x 20	CW 100	500	140	6.300	2	38,0	80	50	MW11DD-063
W0-I		51	1 x 25	CW 100	1.000	150	4.300	2	46,0	80		MW11DD-073
W0-I	F 90-A	51	1 x 25	CW 100	1.000	150	4.300	2	46,0	80	40	MW11DD-068
W0-I	F 90-A		1 x 25	CW 100	500	150	6.800	2	46,0	80	40	MW11DD-078
W0-I			1 x 20	CW 125	500	165	8.200	2	38,0	100		MW11DD-054
W0-I	F 30-A		1 x 20	CW 125	1.000	165	5.700	2	38,0	100		MW11DD-046
W0-I	F 30-A		1 x 20	CW 125	500	165	7.000	2	38,0	100		MW11DD-052
W0-I	F 90-A		1 x 20	CW 125	1.000	165	5.700	2	38,0	100	50	MW11DD-059
W0-I	F 90-A		1 x 20	CW 125	500	165	7.000	2	38,0	100	50	MW11DD-064
W0-I		51 ¹	1 x 25	CW 125	1.000	175	6.050	2	46,0	100		MW11DD-074
W0-I			1 x 25	CW 125	500	175	8.850	2	46,0	100		MW11DD-081
W0-I	F 30-A		1 x 25	CW 125	500	175	7.000	2	46,0	100	40	MW11DD-079
W0-I	F 90-A	51 ¹	1 x 25	CW 125	1.000	175	6.050	2	46,0	100	40	MW11DD-069
W0-I			1 x 20	CW 150	1.000	190	7.550	2	38,0	120		MW11DD-048
W0-I			1 x 20	CW 150	500	190	9.700	2	38,0	120		MW11DD-055
W0-I	F 30-A		1 x 20	CW 150	1.000	190	7.000	2	38,0	120		MW11DD-047
W0-I	F 30-A		1 x 20	CW 150	500	190	7.000	2	38,0	120		MW11DD-053
W0-I	F 90-A		1 x 20	CW 150	1.000	190	7.000	2	38,0	120	50	MW11DD-060
W0-I	F 90-A		1 x 20	CW 150	500	190	7.000	2	38,0	120	50	MW11DD-065
W0-I		51 ¹	1 x 25	CW 150	1.000	200	8.100	2	46,0	120		MW11DD-075
W0-I			1 x 25	CW 150	500	200	10.250	2	46,0	120		MW11DD-082

¹ Wert abgeleitet.

Feuchte-schutz	Brand-schutz	Schall-schutz R _w dB	Beplankung je Wandseite mm	RigiProfil	Achs-abstand a mm	Wand-dicke mm	Wand-höhe mm	EB	Wand-gewicht kg/m ²	Dämmst. Dicke mm	Dämmst. Rohdichte kg/m ³	Web-Code rigips.de
W0-I	F 90-A	51 ¹	1 x 25	CW 150	1.000	200	7.000	2	46,0	120	40	MW11DD-070
W0-I	F 90-A		1 x 25	CW 150	500	200	7.000	2	46,0	120	40	MW11DD-080

¹ Wert abgeleitet.

Hinweise

Details

Details erreichen Sie über
Eingabe des Web-Codes auf
rigips.de/systemsuche